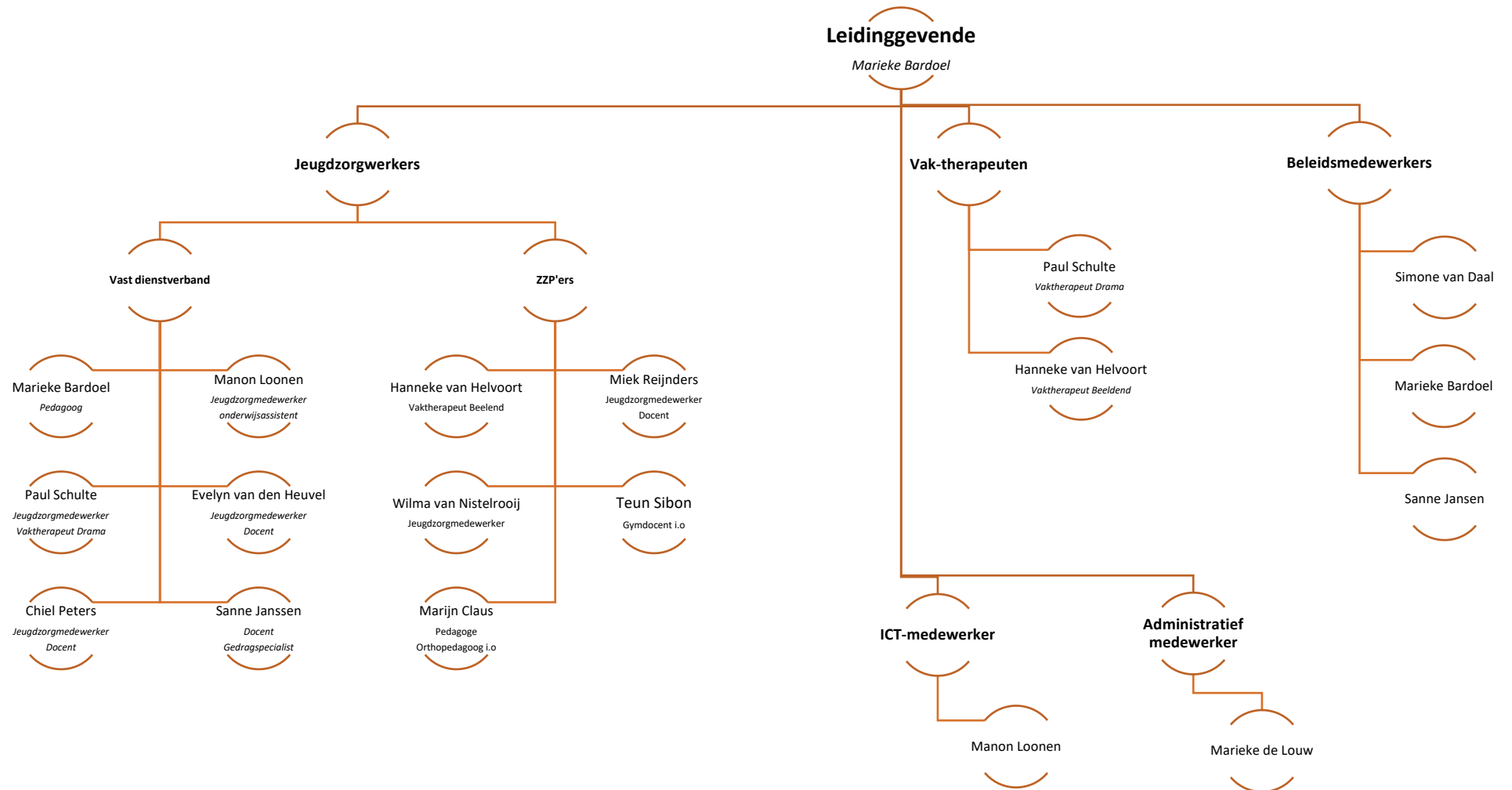




begeleiding - ondersteuning - advisering

# Bureau voor Pedagogiek



## Rollen en Functies

### **Marieke Bardoel**

*Gespecialiseerde dagopvang*

*Gespecialiseerde ambulante begeleiding*

Verantwoordelijk voor:

- Aanmelding en intake
- Casemanager
- Mentorschap cliënten gespecialiseerde dagopvang
- Dag verantwoordelijke gespecialiseerde dagopvang
- Verslaglegging
- Redigieren verslaglegging
- Beleid: ....

### **Sanne Jansen**

*Gespecialiseerde dagopvang*

*Gespecialiseerde ambulante begeleiding*

Verantwoordelijk voor:

- Ondersteuning leidinggevende
- Aanmelding en intake
- Casemanager
- Mentorschap cliënten gespecialiseerde dagopvang
- Dag verantwoordelijke gespecialiseerde dagopvang
- Verslaglegging
- Redigieren verslaglegging
- Integraal beeld
- Praktijkbegeleider
- Beleid: Handboek voor medewerkers, beleid melding maken calamiteiten
- Ervarend leren: Mens en Natuur

### **Paul Schulte**

*Gespecialiseerde dagopvang*

*Gespecialiseerde ambulante begeleiding*

Verantwoordelijk voor:

- Aanmelding en intake
- Casemanager
- Mentorschap cliënten gespecialiseerde dagopvang
- Dag verantwoordelijke gespecialiseerde dagopvang
- Gespecialiseerde groepsbegeleiding in de schoolvakanties
- Verslaglegging
- Redigieren verslaglegging
- Praktijkbegeleider
- Beleid: ontruimingsplan, handboek voor stagiaires, risicoanalyse en actie- en besluitenlijst, registratielijst agressie en/of geweld tussen cliënten (en begeleiders).
- Ervarend leren: Burgerschap en Theatersport

### **Evelyn van en Heuvel**

*Gespecialiseerde ambulante begeleiding*

Verantwoordelijk voor:

- Didactisch team
- Beleid: pestprotocol, scholingsbeleid
- Verslaglegging
- Redigieren verslaglegging

### **Manon Loonen**

*Gespecialiseerde dagopvang*

Verantwoordelijk voor:

- Ervarend leren: Informatica
- Beleid: Het maken van uitstapjes

**Chiel Peters**

*Gespecialiseerde dagopvang*

*Gespecialiseerde ambulante begeleiding*

Verantwoordelijk voor:

- Didactische werkwijze en middelen
- Ervarend leren: Project
- Beleid: suïcide preventie model, gedragscode en klachtenprocedure

**Hanneke van Helvoort**

*Gespecialiseerde dagopvang*

*Gespecialiseerde ambulante begeleiding*

Verantwoordelijk voor:

- Ervarend leren: Beeldend

**Teun Sibon**

*Gespecialiseerde dagopvang*

*Gespecialiseerde ambulante begeleiding*

Verantwoordelijk voor;

Ervarend leren: Sport en Spel, Sport en bewegen, ontdekkingsveld.

**Marijn Claus**

*Gespecialiseerde dagopvang*

**Wilma van Nistelrooij**

*Gespecialiseerde ambulante begeleiding*

**Miek Reijnders**

*Gespecialiseerde dagopvang*

*Gespecialiseerde ambulante begeleiding*

**ICT-medewerker**

*Manon Loonen*

- Ondersteuning gebruikers
- Dienstverlening optimaliseren
- Operationele ICT-werkzaamheden verrichten

**Administratief Medewerker:**

*Marieke de Louw*

- Facturering
- Personeelszaken
- Secretariaat medewerker
- Personeelsadministratie
- Agendabeheer
- Correspondentie

**Beleidsmedewerkers**

Simone van Daal:

Adviseren, beleid voorbereiden en ontwikkelen

Marieke Bardeel en Sanne Jansen:

Voorbereiden en ontwikkelen van kwaliteit en beleid  
Implementatie